

FULDS

Das Eternithaus – ein architektonisches Juwel im Tiergarten Berlin.
Ein Ort für Dinner, Feste, Produktpräsentationen, Besprechungen und mehr.

Eternithaus
S. 2

Glasbausteinraum
S. 6

Apartments
S. 10

Bar, Empfang, Küche
S. 17

Terrasse, Garten, Parkplatz
S. 20

Gastgeber
S. 23

Preise
S. 24

ETERNITHAUS HANSAVIERTEL BERLIN

1957 wurde anlässlich der Internationalen Bauausstellung das Eternithaus von Paul Baumgarten im Hansaviertel in Berlin gebaut. Dieses Viertel ist inzwischen ein historisches Denkmal und viele Architekturliebhaber aus der ganzen Welt besuchen die Häuser.

Das Eternithaus war einer der ungewöhnlichsten und interessantesten Vorschläge für neue Wohnformen. Paul Baumgarten hielt den Bau von sieben Reihenhäusern mit privaten Gärten in unmittelbarer Nähe des Tiergartens für unangemessen und schuf als Alternative einen langgestreckten Baukörper mit riesigen, über dem Erdgeschoss schwebenden Glasfenstern, ergänzt durch einen Laubengang im ersten Obergeschoss, einer schiffsähnlichen Reling und kabinenartigen Wohnräumen.

Ort
Hansaviertel, Berlin

Architekt
Paul Baumgarten

Objektbezeichnung
Interbau Objekt Nr. 25

Bauart
Stahlkonstruktion,
Schottenbauweise

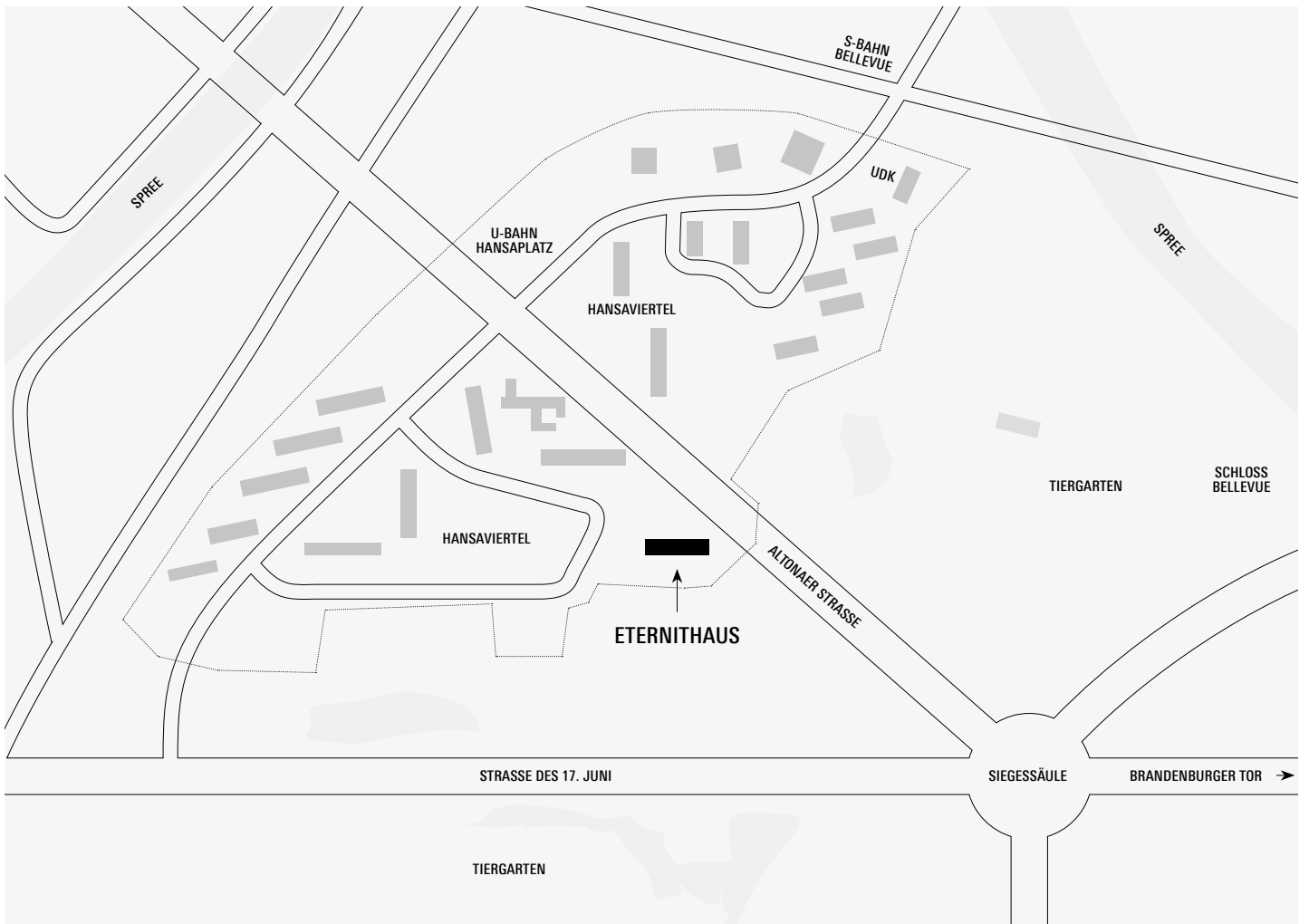
Erbaut
1957



Das Eternithaus ist 55 Meter lang und beherbergt im Erdgeschoss offene Büroräume und darüber sieben Wohnungen von je 92 Quadratmetern. Der Glasbausteinraum im Erdgeschoss und zwei der sieben Maisonette-Apartments können für besondere Anlässe gemietet werden.



Die Details des Eternithauses sind
alle noch im original Zustand.



Lageplan

Eternithaus, Hansaviertel, Altonaer Straße 1, 10557 Berlin

GLAS BAUSTEIN RAUM

Der große Glasbausteinraum im Erdgeschoss des Eternithauses bietet eine ungewöhnliche und schöne Atmosphäre für verschiedene Anlässe: Vorträge, Schulungen und Besprechungen, fröhliche Abendessen, aber auch ausgelassene Feste, sowie exklusive Produktpräsentationen, Masterclasses und Fotoshootings. Die Ausstattung umfasst u.a. einen großen Mid-Century Esstisch für zwölf Personen sowie ein 4,5 m langes Sofa. Auf Wunsch können alle Möbel auch ausgeräumt werden.

Ausstattung

Tisch für zwölf Personen, 4,5 m langes Sofa, Flipchart, diverse Mid-Century Möbel wie Longchair, Stehleuchten und Sideboard

Stromversorgung

18 Strom Schuko-Anschlüsse, einen 16er und einen 32er-CEE-Anschluss, neun Netzanschlüsse

IT, HiFi

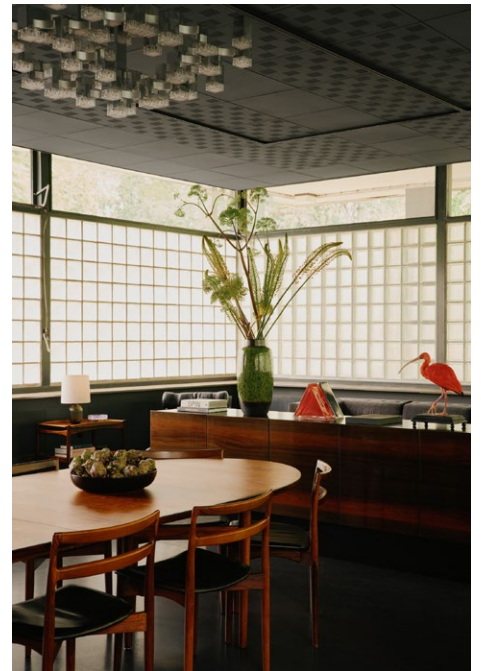
W-LAN, Bildschirme / Monitore, Sound (JBL, Sonos)

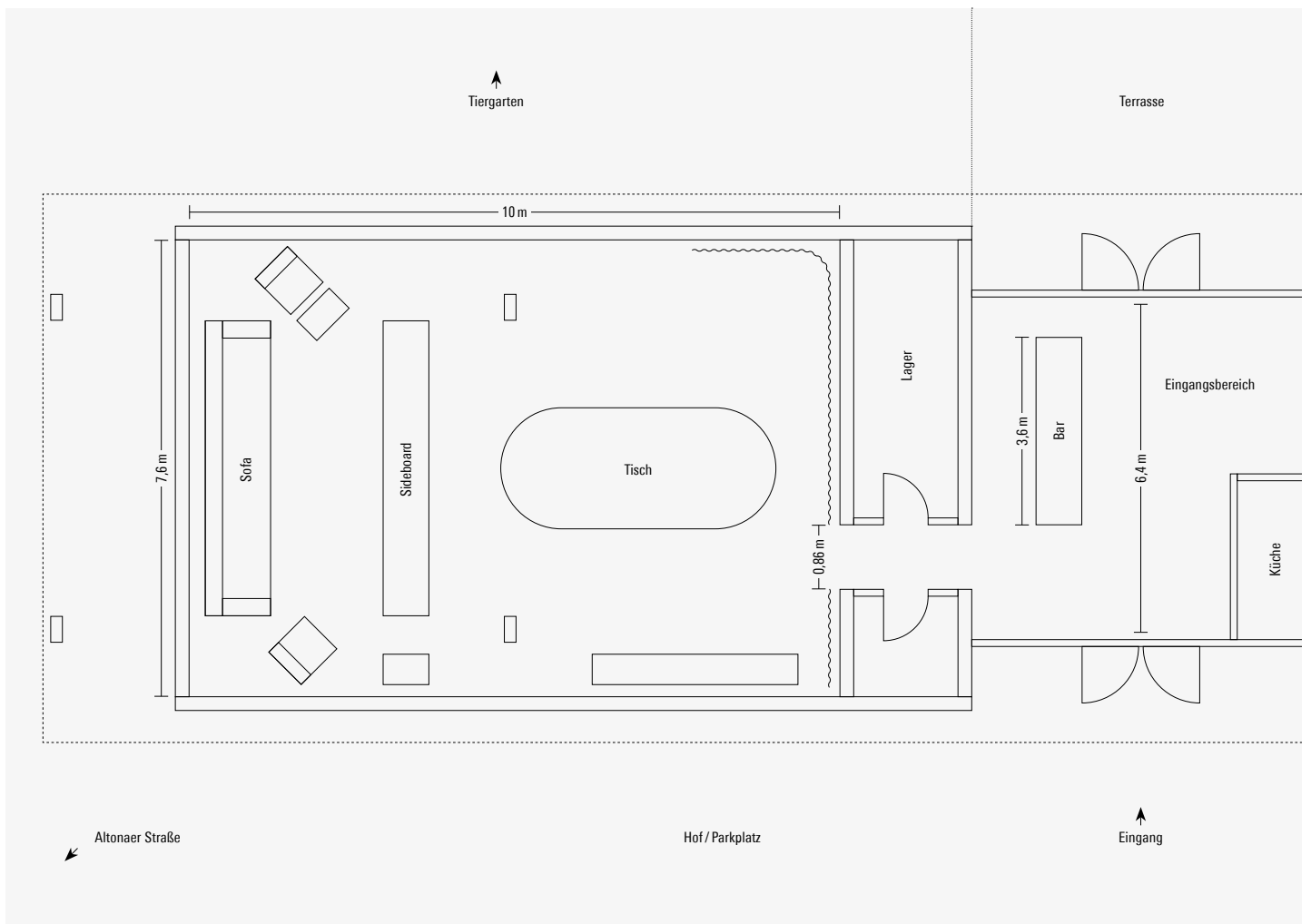


Der Glasbausteinraum im Erdgeschoss hat eine besondere Atmosphäre, durch das gefilterte Licht das an drei Seiten von außen nach innen dringt.



Der große Rosewood-Tisch aus den 60ern bietet Platz für zwölf Personen.





Erdgeschoss

Glasbausteinraum 76 m²

Bar / Empfang 40 m²

Drei WC's mit Waschbecken

Außenbereich

Terrasse 80 m² mit direktem Zugang in den Tiergarten

34 Parkplätze

APARTMENTS NUMMER 3 UND 6

Zwei von sieben Apartments können für Besprechungen, Coachings, aber auch für kleine Dinner von zwei bis sechs Personen genutzt werden. Zu einem Cocktailempfang kann man bis zu 20 Gäste einladen. Beide Apartments verfügen auch jeweils über eine Terrasse, die zum Teil überdacht ist.

Ausstattung

Großer Tisch für sechs Personen, diverse Mid-Century Möbel, Stehleuchten, und Sideboards.

Küchenausstattung

Kühl- Gefrierschrank, Spülmaschine, Waschbecken, Wasserkocher, Tee, Bialetti, French Press, Kaffee, Wasserflaschen, Geschirr, Besteck, Töpfe, Küchenutensilien

Bad

Toilette, Waschbecken, Dusche

Stromversorgung

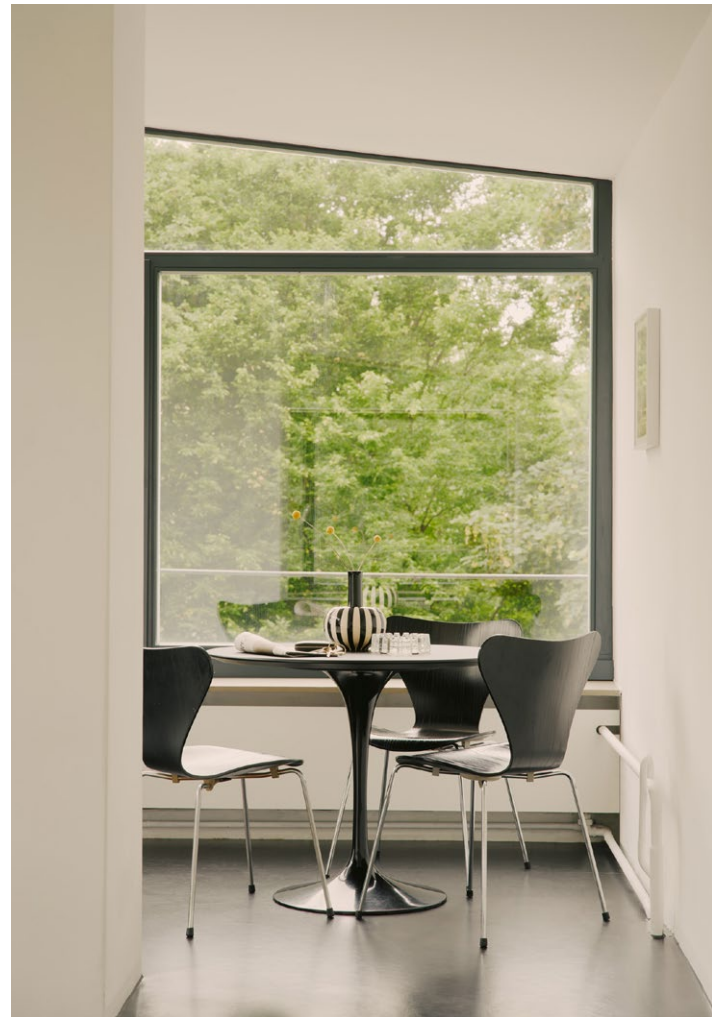
sechs Schuko-Anschlüsse in der Küche, acht Schuko-Anschlüsse im mittleren Raum, fünf Schuko-Anschlüsse und ein Netzanschluss im großer Raum

IT, HiFi

W-LAN, Bildschirme / Monitore, Sound (JBL, Sonos)



Die Apartments sind wunderbare Orte für kleine, feine Dinner oder Cocktaileinladungen. Der Blick in den Tiergarten ist einzigartig – überall alte, große Bäume und schöne Blickachsen ins Hansaviertel.



Die Küche ist voll ausgestattet für ein Dinner for two, for six oder ein Flying Dinner für zehn Personen und mehr.



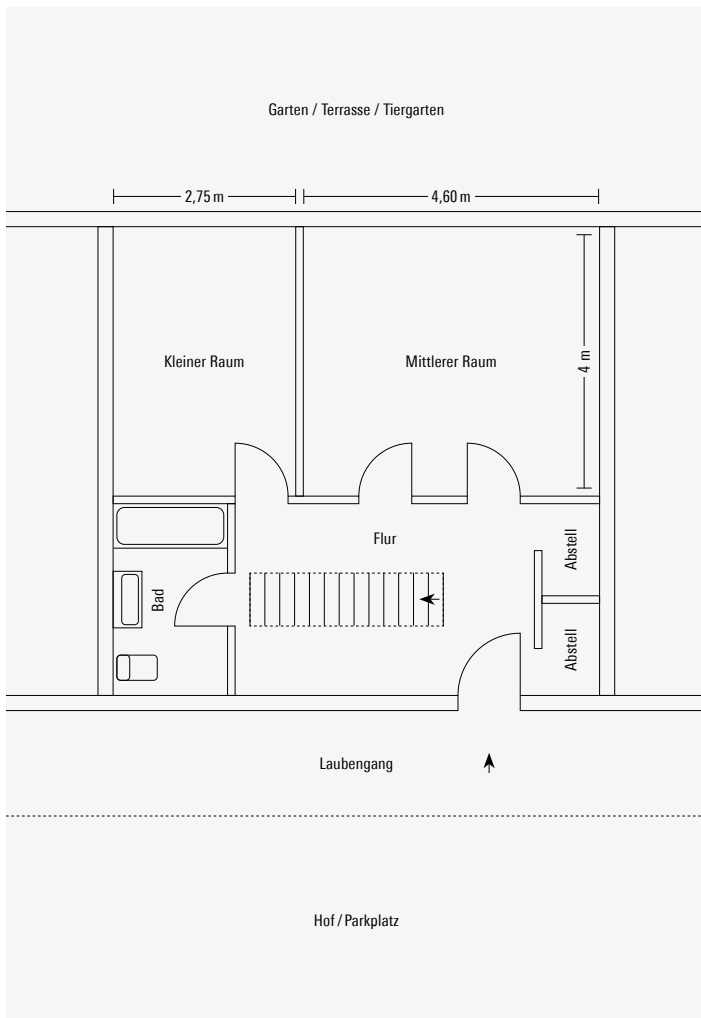
Die Apartments sind herrliche Rückzugsorte für Besprechungen, Coachings, Schulungen und andere berufliche oder private Anlässe.



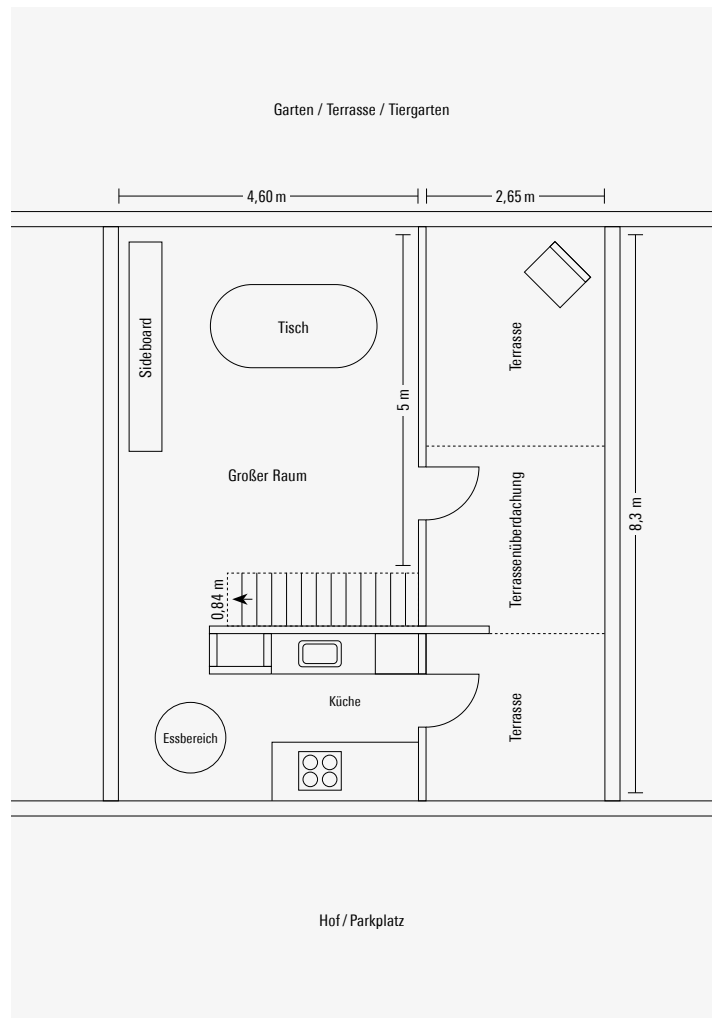
Die mittelgroßen Räume sind wunderbar für kleine Besprechungen, einem Aperitiv vor dem Dinner oder Menschen, die sich einen Tag zurückziehen möchten um ganz in Ruhe nachzudenken und zu arbeiten. Aber auch als exklusiver Fittingroom können diese Räume gut eingesetzt werden.



Die teilweise überdachten Terrassen im zweiten Stock der Apartments sind möbliert und haben einen direkten Ausblick in den Tiergarten.



1. OG Maisonette-Apartment
 Mittlerer Raum 18,4 m²
 Kleiner Raum 10 m²



2. OG Maisonette-Apartment
 Großer Raum 35 m²
 Terrasse, teilweise überdacht 22 m²

BAR EMPFANG KÜCHE

Die Bar im Eternithaus mit direkt anschließender großer Terrasse und direktem Zugang in den Tiergarten ist ein fabelhafter Ort für Cocktail-Empfänge oder Flying Dinner. Von 2 bis 200 Personen haben hier Platz.

Barausstattung

Kühl- Gefrierschrank, Flaschenkühlschrank, Spülmaschine, Waschbecken, Wasserkocher, Tee, Siebträger Kaffeemaschine, Kaffee, Brita Wasserspender

Küchenausstattung

Kühl- Gefrierschrank, Spülmaschine, Waschbecken, Mikrowelle

WC's

3 Toiletten mit Waschbecken

Stromversorgung

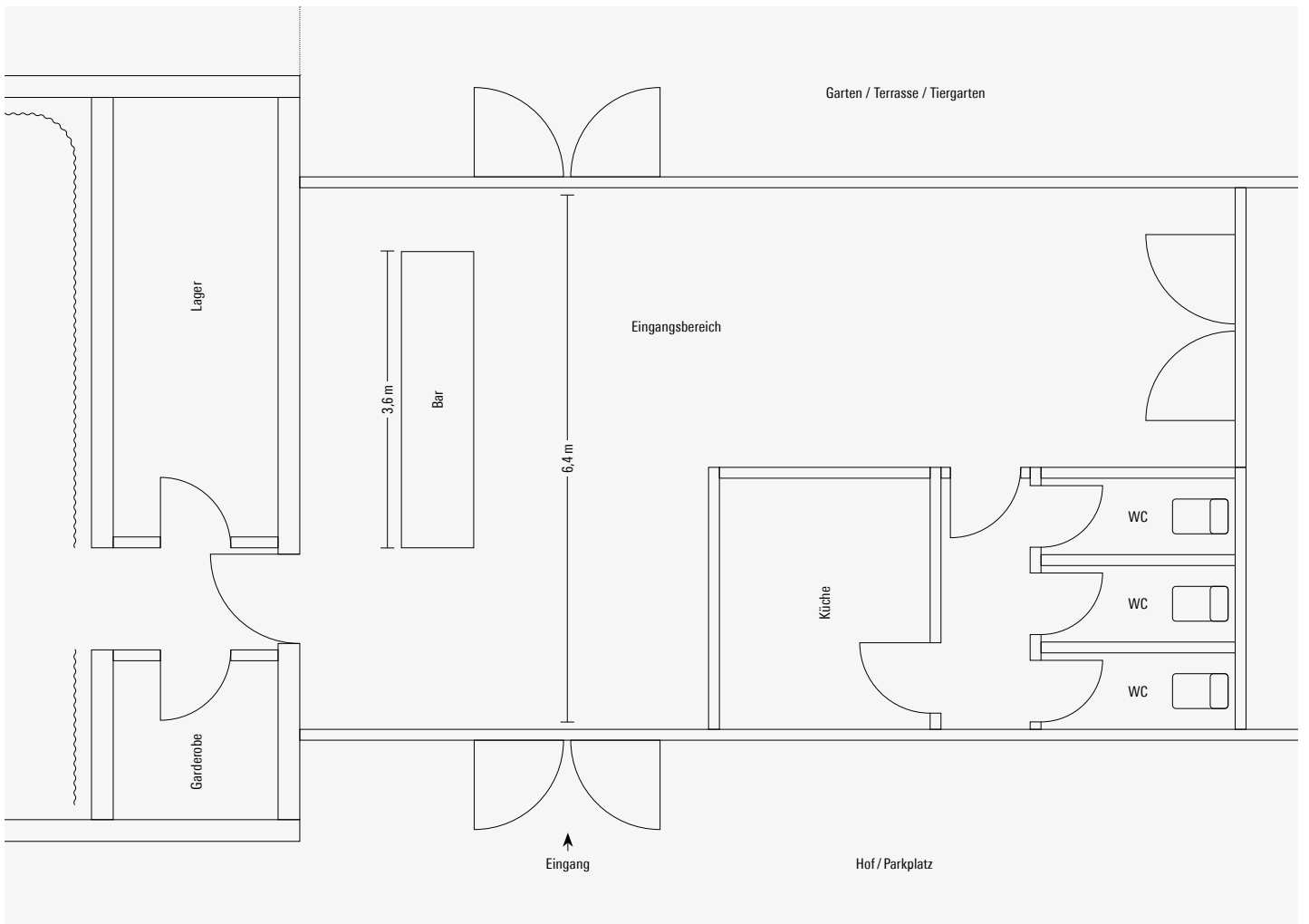
8 Strom Schuko-Anschlüsse und 5 Netzanschlüsse im Barbereich, Verteiler und Verlängerungen vorhanden

IT, HiFi

W-LAN, Bildschirme / Monitore, Sound (JBL, Sonos)



Die Bar ist der Mittelpunkt des Eternithauses und zugleich auch Empfangsraum für alle Besucher.



Empfang / Bar 40 m²

TERRASSE GARTEN PARKPLATZ

Das Eternithaus ist ein freistehendes Gebäude, inmitten des Berliner Tiergartens. Es verfügt über einen eigenen großen Parkplatz sowie einer Terrasse, die direkt in den Tiergarten übergeht.

Terrassenmöblierung

zwei Tische, zwölf Stühle, zwei große Sonnenschirme, einen Küchenblock mit Ofen und Induktion, ein großer Gasgrill

Parkplätze

34 Stellplätze, einen Flaggenmast

Stromversorgung

einen 16er CEE-Anschluss und einen 32er CEE-Anschluss auf der Terrasse, einen 16er CEE-Anschluss auf dem Parkplatz



Das freistehende Eternithaus hat einen großräumigen
Parkplatz für 34 Fahrzeuge.



Die Rückseite des Gebäudes hat eine große Terrasse inmitten des Berliner Tiergartens.

HOME OF HEDONISTIC HOSPITALITY

Das Fulds wird von Menschen geführt, die leidenschaftliche Gastgeber sind, Menschen lieben, immer auf Details achten, gerne gut essen, feiern und große Freude daran haben schöne Räume zu bespielen. Kommt jederzeit gerne zu einer Besichtigung vorbei. Eine kurze Anmeldung reicht.

Wenn Sie Interesse an einer Anmietung haben, kontaktieren Sie uns gerne jederzeit.

Location Management
Seraina van der Scheer
seraina@fulds.berlin
mob. +49 151 40186589

Fulds Hedonistic Hospitality
Eternithaus, Hansaviertel
Altonaer Str. 1, 10557 Berlin
www.fulds.berlin

Das Fulds ist eine Marke
der Fuldwerk GmbH.

PREISE

Alle Preise auf Anfrage.

Location Management
Seraina van der Scheer
seraina@fulds.berlin
mob. +49 151 40186589

Fulds Hedonistic Hospitality
Eternithaus, Hansaviertel
Altonaer Str. 1, 10557 Berlin
www.fulds.berlin

Das Fulds ist eine Marke
der Fuldwerk GmbH.